

農業用ビニールや寒冷紗が送電線に付着する事例が増えています！



あぶない！

送電線に農事用ビニールや寒冷紗が付着した場合、停電が発生したり、感電事故を起こすおそれがあります。

- 敷設する場合は、風で飛ばないようにしっかりと固定をお願いします。
 - 特に使用後は、重しを乗せるなど、放置しないようご協力をお願いします。
 - 乾燥のために広げて置く場合もご配慮ください。
- ※微風であっても、舞い上がり、送電線に付着することがあります。
- 送電線に付着したビニールや寒冷紗に触ると感電するおそれがありますので、発見した場合速やかに下記までご連絡をお願いします。



東京電力パワーグリッド株式会社

【連絡先】カスタマーセンター
フリーダイヤル 0120-995-007

送電線近くでの

感電事故防止

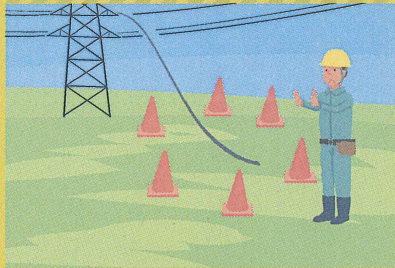
のお願い

鯉のぼり



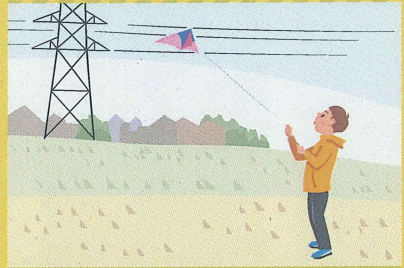
鯉のぼりは送電線から十分離れた場所へ！

切れた送電線



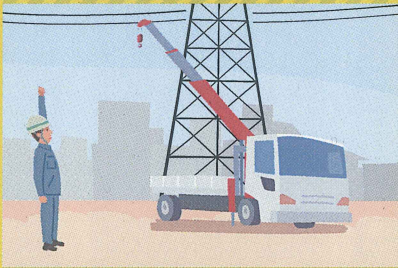
切れた送電線にはさわらないでください！

遊び場



送電線の近くで風揚げやラジコン、ドローンなどは飛ばさない！

クレーン等重機作業



送電線にクレーンが接近すると感電します！

魚釣り



釣竿は送電線に近づけない！

農薬散布



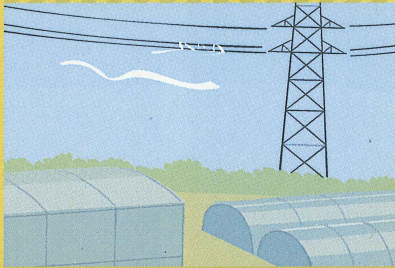
飛行中は送電線接近に注意！

パラグライダー・熱気球等(航空飛行物)



送電線の近くでのフライトは危険です！

飛来物



防雀テープや農事用ビニールが飛ばされないよう固定してください！

東京電力パワーグリッド
ホームページ QRコード



東京電力パワーグリッド



検索

東京電力パワーグリッド
株式会社

0120-995-007

詳細はこちらまで <http://www.tepco.co.jp>